

Bitte als
Postkarte
oder in
Fensterkuvert
versenden

Gesellschaft zur Förderung
des Landesmuseums
Württemberg e. V.

Altes Schloss
Schillerplatz 6
70173 Stuttgart



UNSER TIPP! Veranstaltungs-Höhepunkte im Landesmuseum Württemberg

Archäologie trifft Literatur – Die Götter Griechenlands

DIENSTAG, 19. NOVEMBER, 18.00 – 19.30 UHR

**Lesung und Gespräch zu den olympischen Göttern mit
Barbara Greese und Dr. Astrid Fendt**

Seit Jahrtausenden unvergessen – die Götter Griechenlands. Sie leihen Sportartikeln und Lieferdiensten ihren Namen, von Nike über Hermes bis zur Brille von Apollo. Antike und moderne Schriftsteller lassen ein lebendiges Bild der damaligen Götterwelt erstehen – ideal und unvollkommen, unsterblich menschlich. Im lockeren Zwiegespräch werden archäologische Artefakte aus dem LMW im kulturhistorischen Kontext präsentiert. Sehen und Hören unterstützen sich gegenseitig. Bildende Kunst trifft Sprachkunst.

ORT Altes Schloss, Schillerplatz 6, 70173 Stuttgart

EINTRITT kostenlos

Alte Musik im Haus der Musik

MI, 20. NOVEMBER, 19 UHR

Aria di Passacaglia – Musik des 16. und 17. Jahrhunderts

Mit June Telletxea (Sopran) und Andreas Arend (Erzlaute)
Zu hören sind Werke von Juan Vásquez, Juan Hidalgo, Claudio Monteverdi, Barbara Strozzi und Girolamo Frescobaldi sowie sephardische Gesänge und traditionelle Lieder der iberischen Halbinsel.

Eine Kooperation mit der Botschaft von Spanien.

ORT Haus der Musik im Fruchtkasten, Schillerplatz 1

EINTRITT 20 Euro / 10 Euro für Mitglieder; Tickets erhältlich an der Museumskasse im Alten Schloss oder online unter landesmuseum-stuttgart.de

Bitte beachten Sie, dass wir keine Reservierung für die Museumsveranstaltungen entgegennehmen können. Details zum Kartenverkauf in unserem Online-Ticket-Shop auf www.landeseuseum-stuttgart.de oder an der Museumskasse.



VON PROGRAMM BEGEISTERT, aber noch kein Mitglied?

Unter landesmuseum-stuttgart.de können Sie sich über weitere Vorteile einer Mitgliedschaft informieren und direkt online beitreten. Gerne beraten wir Sie auch telefonisch unter +49 711 89 535 199

Einzelmitglied / 50 €

Paarmitglieder / 70 €

Familie / 80 €

Unternehmen / 150 €

Im Jahresbeitrag auch enthalten: Freier Eintritt in alle Ausstellungen und ermäßigter Eintritt zu den Veranstaltungen des Landesmuseums Württemberg!

IN GUTER GESELLSCHAFT Kunst und Kultur erleben



Kontakt



**Gesellschaft zur Förderung des
Landesmuseums Württemberg e. V.**

Altes Schloss | Schillerplatz 6

70173 Stuttgart

Tel. +49 711 89 535 199

[foerdergesellschaft@](mailto:foerdergesellschaft@landesmuseum-stuttgart.de)

landesmuseum-stuttgart.de

Bildnachweis: Titel © Landesmuseum Württemberg, Hendrik Zwietsch / S. 2 © Ana Maria Cogorno, Maria Reiche Lineas & Geoglifos de Nasca, Lima, Peru, CC BY-SA 4.0 / Grafikabteilung Landesmuseum Württemberg, Foto: Jonathan Leiveldt / S. 3 © Landesmuseum Württemberg, Sigi Colpe, Foto: David Schulz / Illustration »ZOFF«: edel & forst / S. 4 © Stadthaus Ulm, Foto: Martin Duckek / S. 8 © Landesmuseum Württemberg, Philip Kottlitz / Gestaltung: Neoloog Design, Sibylle Geiger

FÖRDERMITGLIEDER PROGRAMM

JULI BIS DEZEMBER 2024



DAS MUSEUMSTEAM LÄDT EIN
Exklusive Führungen und
Veranstaltungen für Mitglieder

Bitte melden Sie sich per Rückmeldebogen oder per E-Mail an.



Ein gut Theil Eigenheit –
Lebenswege früher Archäologinnen

DI, 6. AUGUST, 15.30 UHR
Führung durch die Sonderausstellung
mit Dr. Astrid Fendt, Abteilungsleiterin Archäologie & Referats-
leiterin für Klassische und Provinzialrömische Archäologie

WE ARE FAMILY

DI, 10. SEPTEMBER, 15 UHR
Führung durch die Mitmachausstellung
mit Fabian Stöckl, Wissenschaftlicher Volontär in der Populär-
und Alltagskultur
TREFFPUNKT
Museum der Alltagskultur
Schloss Waldenbuch
Kirchgasse 3
71111 Waldenbuch



Schnupperführung: »Wunderbare Entdeckungen«

MI, 18. SEPTEMBER, 17.30 UHR
Ein Rundgang durch die Sammlungen des Landesmuseums
mit Dr. Katharina Küster-Heise, Kuratorin Kunsthandwerk
von der Renaissance bis zum Biedermeier, Keramikmuseum
im Schloss Ludwigsburg
INFO Bei dieser Führung können Sie eine Freundin oder einen
Freund mitbringen. Bitte teilen Sie uns den Namen bei der
Anmeldung mit.

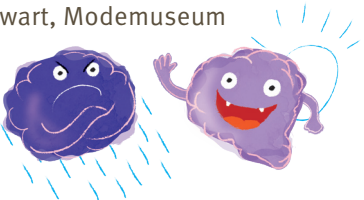
Franken und Alamannen – das frühe Mittelalter
im Landesmuseum Württemberg

DO, 17. OKTOBER, 17.30 UHR
Führung in der Schausammlung »Legendäre MeisterWerke«
mit Dr. Klaus Georg Kokkotidis, Referatsleiter Archäologie
des Frühen und Hohen Mittelalters



PROTEST! Von der Wut zur Bewegung

DO, 14. NOVEMBER, 11 UHR UND MI, 20. NOVEMBER UM 17.30 UHR
Führung durch die Erlebnisausstellung
mit Dr. Maaike van Rijn, Kuratorin Kunsthandwerk und
Design vom 19. Jh. bis zur Gegenwart, Modemuseum
im Schloss Ludwigsburg



ZOFF!

DI, 3. DEZEMBER, 17.30 UHR
Führung durch die Mitmachausstellung
mit Janina Rösch, Ausstellungskuratorin Junges Schloss,
und Christoph Fricker, Referatsleiter Junges Schloss
INFO Es wird eine Führung für Erwachsene und eine Führung
für Familien oder Erwachsene mit Kindern angeboten.

UNTERWEGS!
Die Gesellschaft
auf Exkursion

Zu Besuch im Foto-Museum UHINGEN
und Stadthaus Ulm

Bei einer Führung durch das Foto-Museum UHINGEN tauchen
wir in die Geschichte der Fotografie ein und lernen viel
Wissenswertes über die seltenen und besonderen Ausstel-
lungsstücke. Im Anschluss besuchen wir das Stadthaus Ulm
und erfahren architektonische Details zum Haus. Ein Blick
in die archäologische Dauerausstellung »Unterirdisch!«
verrät uns nicht nur, wie die Menschen vor vier Jahrtausen-
den gelebt haben, sondern gibt auch Aufschluss über die
Geschichte des Stadthauses und des Ulmer Münsterplatzes.

TERMIN Do, 10. Oktober 2024
TREFFPUNKT 8.45 Uhr, Altes Schloss Stuttgart, Karlsplatz, Busspur
ENDE ca. 18.15 Uhr
TEILNAHMEGEBÜHR 55 Euro (Bezahlung bar vor Ort, fakultative
Mittagspause nicht im Reisepreis enthalten)
MAXIMALE TEILNEHMENDENZAHL 22 Personen
ANMELDESCHLUSS 31. August 2024

Auf den Ausflügen sind nicht alle Bereiche barrierefrei zugänglich.
Bitte sprechen Sie uns an.



ZU GAST BEI FREUNDEN
Wir besuchen Kultur-
einrichtungen in der Region

Ludwigsburger Schlosstheater

Führung im Ludwigsburger Schlosstheater
Das Schlosstheater Ludwigsburg gehört mit seiner noch
funktionsfähigen Bühnenmaschine von 1758 sowie 138
erhaltenen Kulissen und 15 Prospekten aus dem 18. und
19. Jahrhundert zu den wenigen und ältesten historischen
Theatern in Europa. Es ist ein anschauliches Relikt der Zeit
von Herzog Carl Eugen und König Friedrich I. von Württem-
berg. Die Führung durch Dipl. Restaurator Dr. Felix Muhle
(Staatliche Schlösser und Gärten Baden-Württemberg) stellt
neben der Geschichte des Theaters vor allem die Elemente
einer barocken Bühne vor. Im Depot werden exemplarische
historische Kulissen und deren Restaurierung erläutert.

TERMIN Mi, 24. Juli, 16 Uhr
TREFFPUNKT 16 Uhr, Theatermuseum Schloss Ludwigsburg,
Schlossstraße 30, 71634 Ludwigsburg
MAXIMALE TEILNEHMENDENZAHL 25 Personen

Demokratie als Lebensform.
Theodor Heuss und Elly Heuss-Knapp

Führung durch das Theodor-Heuss-Haus
Das Theodor-Heuss-Haus ist ein authentischer Ort der
deutschen Demokratiegeschichte. Theodor Heuss, der erste
Bundespräsident von 1949 bis 1959, zog sich nach seiner
zweiten Amtszeit in das Einfamilienhaus zurück. Heute
ist das Theodor-Heuss-Haus ein Ort der Bildung, Debatte
und des Austausches. Die biografische Dauerausstellung
»Demokratie als Lebensform« mit Originalobjekten und
über 40 interaktiven Medienstationen beleuchtet das Leben
und Wirken des demokratischen Paares Theodor Heuss und
Elly Heuss-Knapp durch fünf Epochen deutscher Geschichte.

TERMIN Mi, 25. September, 16 Uhr
TREFFPUNKT 16 Uhr, Theodor-Heuss-Haus, Feuerbacher Weg 46,
70192 Stuttgart
MAXIMALE TEILNEHMENDENZAHL 20 Personen

ANMELDUNG

Anmeldung auch per E-Mail an:
foerdergesellschaft@landesmuseum-stuttgart.de möglich

Form fields for registration: Name, Name Partner*in, Straße, PLZ|Ort, Telefon, E-Mail, Datum, Unterschrift.

Ich melde mich/Wir melden uns verbindlich an (bitte ankreuzen):

- Registration options with checkboxes: MI, 24. JULI, 16 UHR: Schlosstheater Ludwigsburg; DI, 6. AUGUST, 15.30 UHR: Ein gut Theil Eigenheit; DI, 10. SEPTEMBER, 15 UHR: WE ARE FAMILY; MI, 18. SEPTEMBER, 17.30 UHR: Schnupperführung; MI, 25. SEPTEMBER, 16 UHR: Theodor-Heuss-Haus; DO, 10. OKTOBER, 8.45 UHR: UHINGEN UND ULM; DO, 17. OKTOBER, 17.30 UHR: Mittelalter; DO, 14. NOVEMBER, 11 UHR: PROTEST!; MI, 20. NOVEMBER, 17.30 UHR: PROTEST!; DI, 3. DEZEMBER, 17.30 UHR: ZOFF!

Die Teilnehmer*innenzahl ist begrenzt. Die Anmeldung erfolgt nach dem
Eingangsdatum. Sollte die Mindestteilnehmer*innenzahl nicht erreicht
werden, behalten wir uns vor, Termine abzusagen. Falls Sie ohne Absage
Ihren Platz nicht wahrnehmen, erlauben wir uns, eine Bearbeitungs-
gebühr von 5 Euro pro Person in Rechnung zu stellen. Bitte haben Sie
Verständnis, dass bei Exkursionen spätestens bis fünf Tage vorher die
Fördergesellschaft über Ihre Absage informiert werden muss, bei späterer
Mitteilung, auch im Krankheitsfall, ist die Teilnahmegebühr in voller
Höhe zu bezahlen.

Widerspruch: Sie können der Nutzung Ihrer personenbezogenen Daten
zu Werbezwecken unter foerdergesellschaft@landesmuseum-stuttgart.de
jederzeit widersprechen.

